



Pitkäaikaistyöttömien työ- ja toimintakyvyn moniammatillinen arviointi ja tukeminen

WEBINAARI 13.5.2022 klo 10.30-11.00

yl Virpi Heikkinen

Kuntoutustutkimuspoliklinikka, Tays, Pshp

Työtön - pitkäaikaistyötön

- **Työttömyys** kertoo henkilöstä sen, että hänellä ei ole työtä ja hän etsii työtä – ei muuta
 - *henkilö, joka tutkimusviikolla on työtä vailla ja on etsinyt työtä aktiivisesti viimeisen neljän viikon aikana palkansaajana tai yrittäjänä ja voisi aloittaa työn kahden viikon kuluessa*
 - *myös kolmen kuukauden sisällä sovittua työtä odottavat ja työpaikastaan lomautetut luetaan työttömiin*
- **Pitkäaikaistyötön** on henkilö, joka on ollut työttömänä yhtäjaksoisesti yli 12 kuukautta tai joka on ollut useammassa työttömyysjaksossa yhteensä vähintään 12 kuukautta työttömänä työnhakijana.
 - *Pitkäaikaistyöttömät ovat hyvin heterogeeninen ryhmä*



Miten ehkäistä työttömyyden pitkittyminen ja työkyvyttömyys?



Jos työtön ei saa työkyvyn tukea ja työttömyys pitkittyy, hänellä on riski päätyä työkyvyttömäksi pitkäaikaistyöttömäksi



Jos määräaikaisesti työkyvytön ei saa työkyvyn tukea, hänellä on riski päätyä työkyvyttömäksi pitkäaikaistyöttömäksi





Työkyvyttömyyden ja olemassa olevan työkvyyn arviointi

Työkykypistemäärä (työllisillä ka. 8)

- **Työkykypistemäärä**
- Oletetaan, että työkykysi on parhaimmillaan saanut 10 pistettä. Minkä pistemäärän antaisit nykyiselle työkyvyillesi?
- 0 = En pysty lainkaan työhön 10 = Työkykyni on parhaimmillaan

**Kysy!
Seuraa ja
tunnista
työkyvyn tuen
tarve!**

Työkykykäsityksiä



1. Lääketieteellinen työkykykäsitys

- yleinen työkyvyttömyys
- yksilöllinen, terveydentilaan liittyvä, työstä riippumaton ominaisuus.

2. Tasapainomalli

- ammatillinen työkyvyttömyys,
- ihmisen voimavarojen ja työn vaatimusten välinen tasapaino

3. Biopsykososiaaliset mallit, ICF-malli

- työttömien työkyky ja työkyvyn tukeminen terveydentilan, toimintakyvyn ja fyysisten, psyykkisten ja sosiaalisten yksilö- ja ympäristötekijöiden vuorovaikutuksen tulos

4. Laaja-alainen tai integroitu työkykykäsite

**Työttömän
työkykyarvio tulisi
tehdä ICF-
viitekehyksessä**

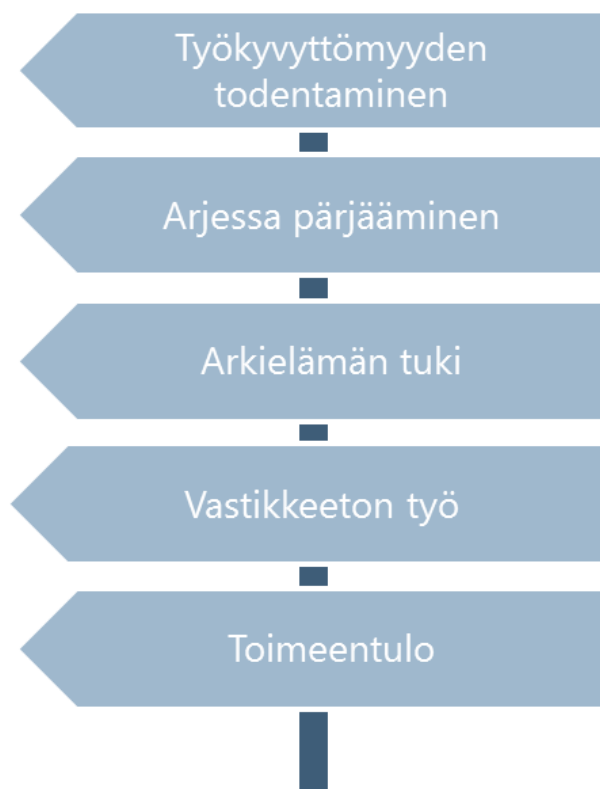
(Järvikoski A, Takala EP, Juvonen-Posti P, Härkäpää K. Työkyvyn käsite ja työkykymallit kuntoutuksen tutkimuksessa ja käytännöissä. Kela, 2018.)

Työkyky katveessa työterveyshuollon ulkopuolella

- kytkös työhön puuttuu
- etuuskytköksen vuoksi arvioidaan usein työkyvyttömyyttä
- työkykyä ei seurata
- olemassa oleva työkyky ja työkyvyn tukeminen jäävät huomiotta

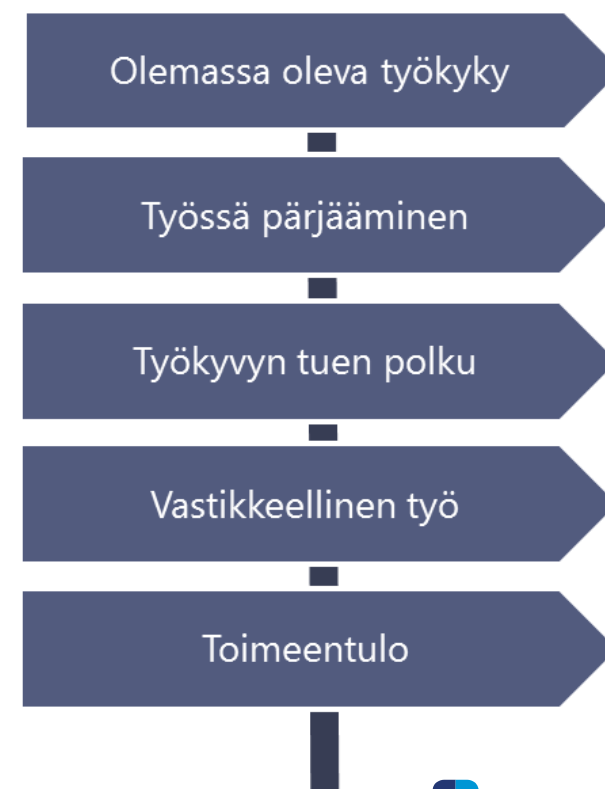
TAVOITTEENA TYÖKYVYTTÖMYYSELÄKE

Perustellaan työkyvyttömyyttä



TAVOITTEENA TYÖELÄMÄSSÄ JATKAMINEN

Arvioidaan työkykyä



Työkyvyttömyyden/ olemassa olevan työkyvyn arviointi

Työkyvyttömyyden arviointi

- Lääketieteellinen työkykynäkemys
- Lähtökohtana diagnoosi
- Sairausvakuutus- tai eläkejärjestelmän edellyttämä
- Korostaa vikoja, vammoja, puutteita
- Lääketieteelliset tutkimukset tehdään kudosvaurioiden osoittamiseksi
- Toimintakyvyn heikkoutta kuvaavat testit

Olemassa olevan työkyvyn arviointi

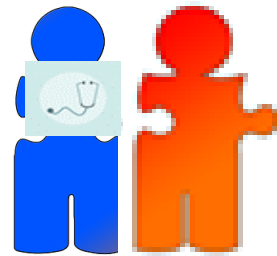
- Biopsykososiaalinen työkykynäkemys
- Lähtökohtana toimintakyky
- Etsii keinoja pysyä työelämässä tai päästä työelämään
- Korostaa vahvuuksia, kykyjä
- Lääketieteelliset tutkimukset tehdään ajatuksella työkykyä parantavista hoidoista
- Toimintakykymittaukset tukevat työllistymisen suunnitelmaa



Työttömän työkyvyn arvio eri tilanteissa

SAIRASTUMISTILANTEET

SAIRASTUMISTILANTEET
TYÖTTÖMYYDEN
KESTOSTA RIIPPUMATTA



ASIAKAS

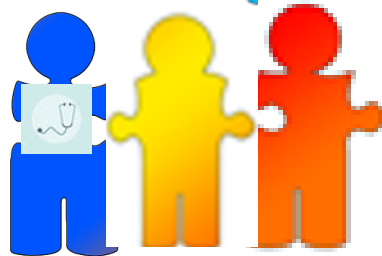
SAIRASTUMIS-
TILANTEEN
PITKITTYESÄ



ASIAKAS

TYÖLLISTYMISEN VAIKEUS

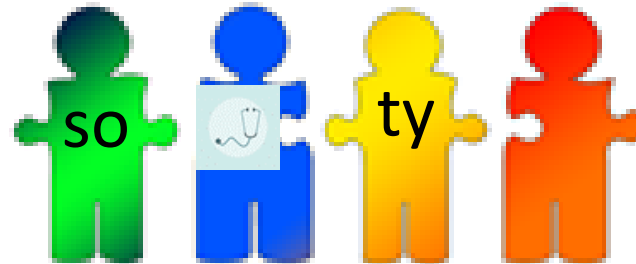
TYÖTTÖMYYDEN
ALKUVAIHE



TKK ASIAKAS

0-2v

TYÖTTÖMYYDEN
PITKITTYESÄ



ASIAKAS

10v

PITKÄAIKAISTYÖTTÖMÄN
ELÄKESELVITTELY



ASIAKAS

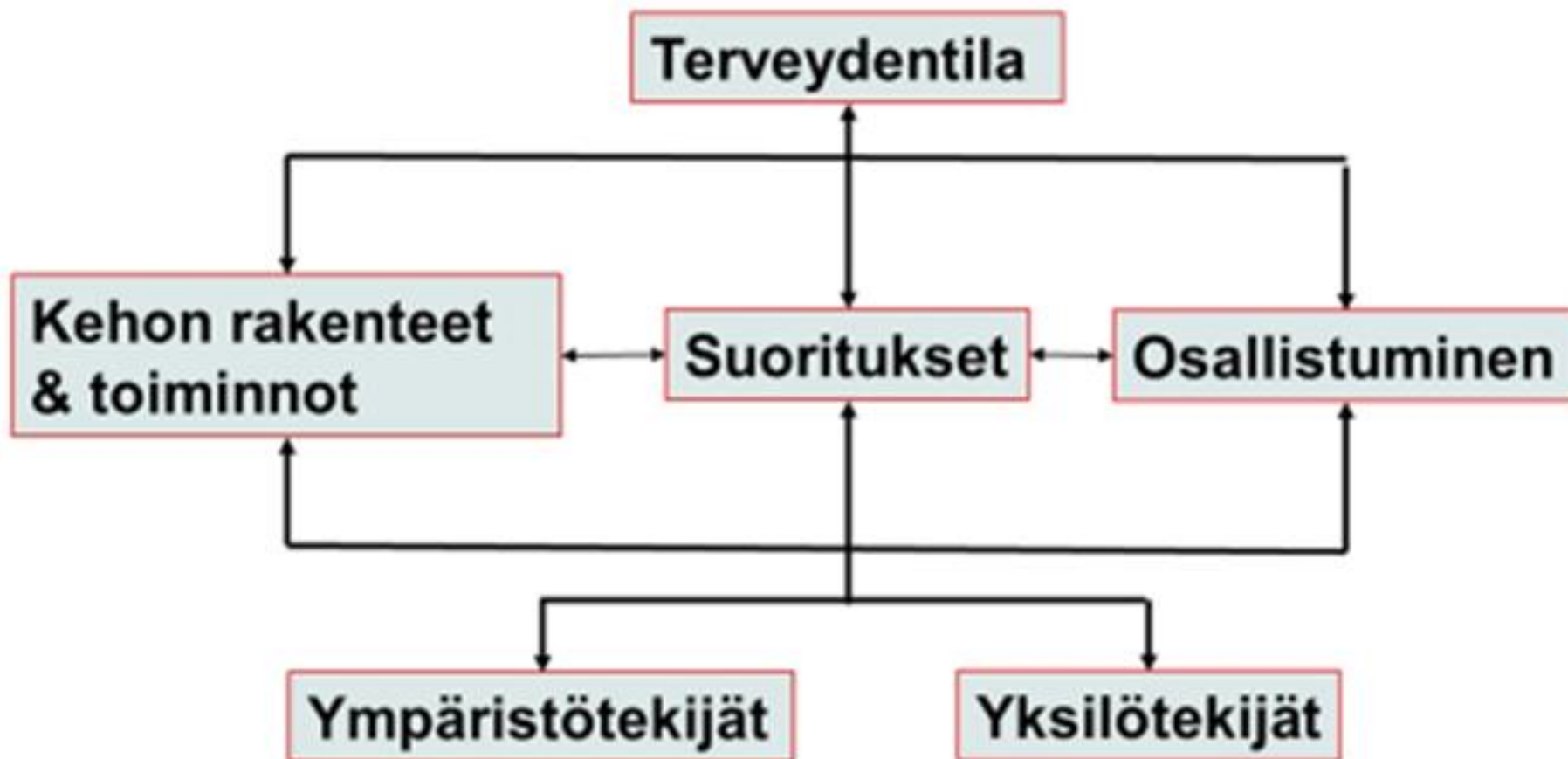
20v





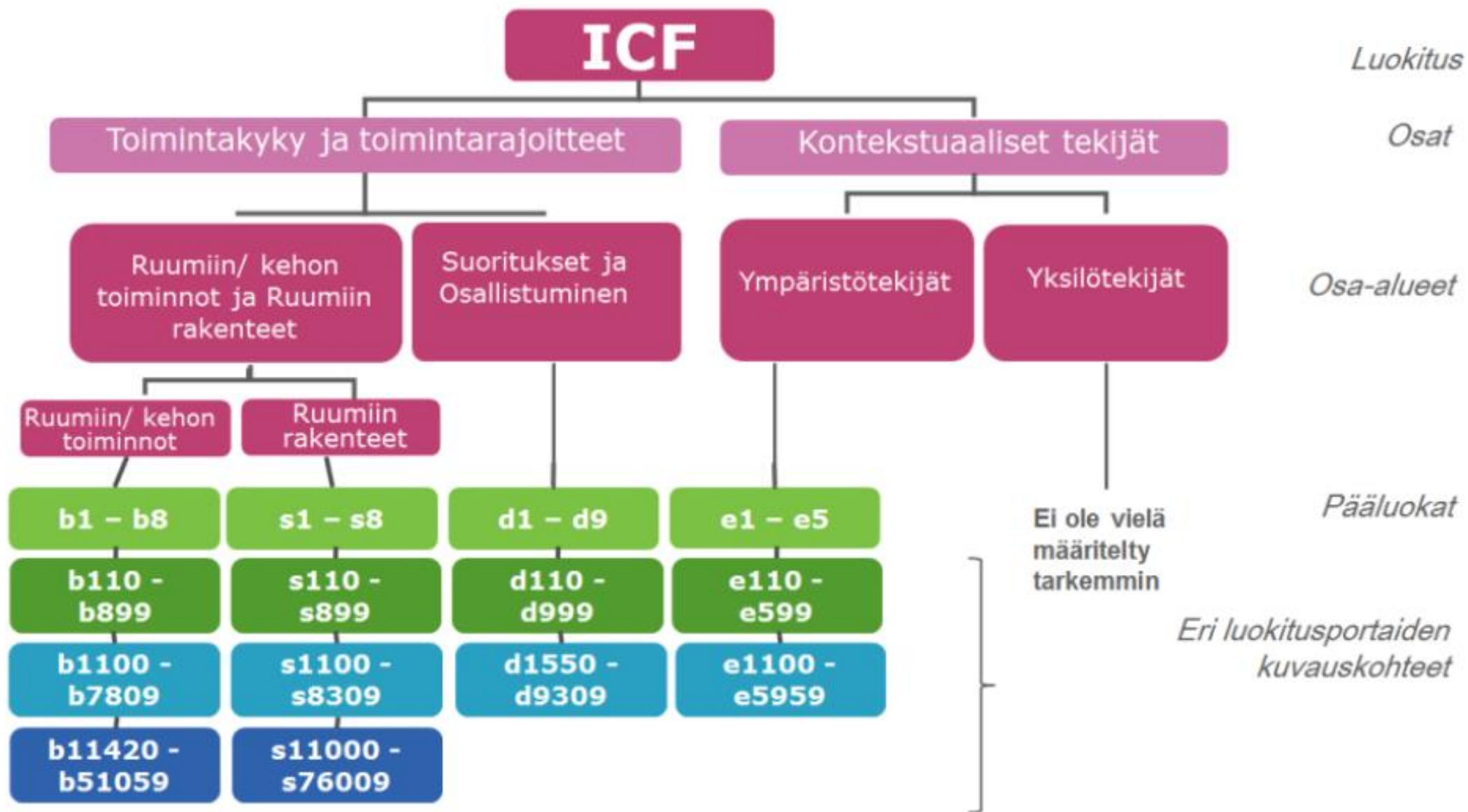
ICF

ICF



Lähde: ICF Toimintakyvyn, toimintarajoitteiden ja terveyden kansainvälinen luokitus, THL 2004

ICF-luokituksen hierarkkinen rakenne ja koodit



Luokitus

Osat

Osa-alueet

Pääluokat

Eri luokitusportaiden kuvauskohteet

ICF: käyttö viitekehyksenä

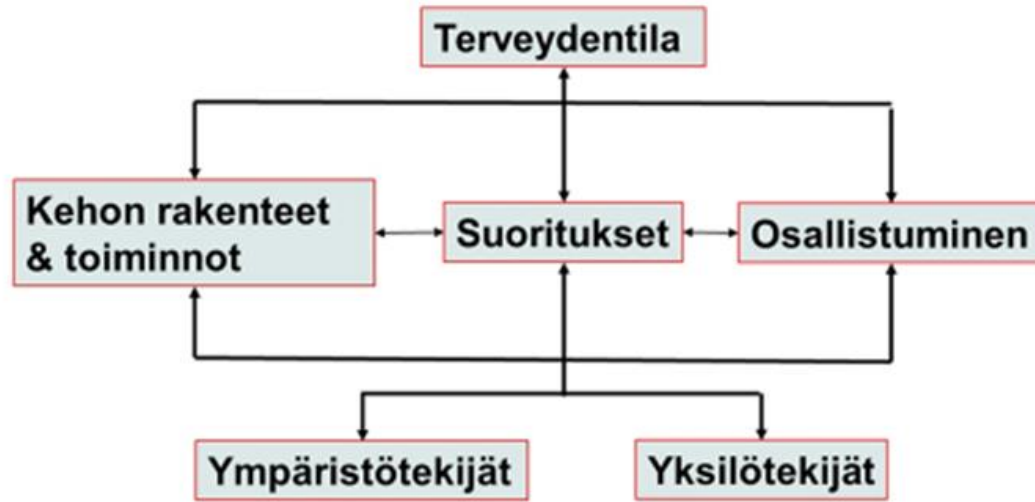
Suorituksissa ja osallistumisessa on yhdeksän pääluokkaa, jotka kattavat kaikki elämän alueet.

- Oppiminen ja tiedon soveltaminen
- Yleisluontoiset tehtävät ja vaateet
- Kommunikointi
- Liikkuminen
- Itsestä huolehtiminen
- Kotielämä
- Henkilöiden välinen vuorovaikutus ja ihmissuhteet
- Keskeiset elämänalueet
- Yhteisöllinen, sosiaalinen ja kansalaiselämä

ICF: käyttö viitekehyksenä

- **Ympäristötekijöiden** viisi aihe-aluetta sisältävät sen fyysisen, sosiaalinen ja asenneympäristön, jossa ihminen elää.
 1. Tuotteet ja teknologiat
 2. Luonnonmukainen ympäristö ja ihmisen tekemät ympäristömuutokset
 3. Tuki ja keskinäiset suhteet
 4. Asenteet
 5. Palvelut, hallinto ja politiikat
- **Yksilötekijöitä** ovat muun muassa ikä, sukupuoli, elämäntyyli, tavat, koulutus ja ammattitaito. Laajan sosiaalisen ja kulttuurisen vaihtelun vuoksi yksilötekijöitä ei ole luokiteltu.

Työttömän työkyvyn arviointi ICF-viitekehityksessä



Lähde: ICF Toimintakyvyn, toimintarajoitteiden ja terveyden kansainvälinen luokitus, THL 2004

Toimintakyky on moniulotteinen, vuorovaikutuksellinen ja dynaaminen tila, joka koostuu terveydentilan sekä yksilön ja ympäristötekijöiden yhteisvaikutuksesta.

Työ- ja toimintakyvyn arviointi

- Edellyttää tietojen keräämistä arvioitavasta (**yksilö- ja ympäristötekijät, terveydentila**)
 - Koulutus, työ, terveys, sosiaalinen tilanne
- Kliininen terveydentilan arviointi (**kehon rakenteet ja toiminnot**)
- Testaukset esim. neuropsykologinen tutkimus, käsien puristusvoima (**kehon rakenteet ja toiminnot**)
- Tiedot työssä selviytymisestä (**suoritukset ja osallistuminen**)
 - Työkokeilu, kuntouttava työtoiminta
- Arjessa selviytyminen (**suoritukset ja osallistuminen**)
 - Sosiaalinen kuntoutus, kuntouttava työtoiminta

Esiselvityksen avuksi Kykyviisari


- **työttömän työkykyä tulee arvioida toimintakyylähtöisesti**
- **strukturoitu**, eri toimintakyvyn osa-alueita kartoittava **haastattelupohja tai työväline** (esim. Kykyviisari, maksuton)
- voi täydentää TOIMIA-tietokantaan kootuilla menetelmillä.
- Löydetään **työkyvyn tuen tarpeet** (hoidon ja kuntoutuksen kohteet) ja toisaalta **vahvuudet**, joiden varassa voidaan tehdä suunnitelmaa kohti työelämää.





Kykyviisari® työ- ja toimintakyvyn tukena

Kykyviisari® on maksuton työ- ja toimintakyvyn itsearviointimenetelmä kaikille työkäisille. Kykyviisarin avulla vastaaja voi selvittää omaa tilannettaan, keskeisiä vahvuuksiaan ja kehittämiskohteitaan. Kykyviisari mahdollistaa myös työ- ja toimintakyvyssä tapahtuneen muutoksen tarkastelun, jos arviointi toistetaan. Kykyviisari on saatavilla usealla eri kielellä.

 Kokeile Kykyviisaria

 Ota Kykyviisari työvälineeksi



Eemeli



Ikä: 30 vuotta

Perhetilanne: asuu virallisesti yksin

Koulutustaso: lukio jäänyt kesken

Etuustilanne: työmarkkinatuki, asumistuki, toimeentulotuki

Kuvaus elämäntilanteesta: ristiriitaiset läheissuhteet, viettää paljon aikaa kavereiden kanssa.

Haasteet: ADHD- epäily, keskittyminen vaikeaa. Ajoittaista päihteidenkäyttöä. Mielialaongelmia. Uniongelmia ja epäsäännöllinen vuorokausirytmii. Paljon laskuja ulosotossa.

Toiveet: haluaisi opintojen kautta työelämään

Motivoituu/innostuu: skeittaus, sarjakuvat, piirtäminen

Työttömyyden kesto: yli 12 kk

Työllisyysnäkömät: useita yrityksiä työllistyä ja aloittaa opintoja, mutta mikään ei ole ollut pitkäkestoista.

"Semmonen fiilis, ettei ole minkään arvoinen ja mihinkään kykenevä."

- Eemeli

Eemelin terveydentila

Haasteet: ADHD- epäily, Ajoittaista päihteidenkäyttöä. Mielialaongelmia. Uniongelmia ja epäsäännöllinen vuorokausirytm.

- Somaattinen terveydentila on varsin hyvä, ei pitkäaikaissairauksia
- Psykiatrisesti ei ole tiedossa vielä varmoja diagnooseja, ei ilmeisesti ole ollut hoitoa/hoitjaksoja
 - Ei ole sairausperusteisen etuuden diagnooseja, ei sairastumistapahtumaa
 - Psykiatrisen hoidon tarpeen arvio ja hoito on kivijalka muille tukitoimille

Eemelin Yksilötekijät

- **Ikä:** 30 vuotta
 - **Perhetilanne:** asuu virallisesti yksin
 - **Koulutustaso:** lukio jäänyt kesken
 - **Kuvaus elämäntilanteesta:** ristiriitaiset läheissuhteet,
 - **Toiveet:** haluaisi opintojen kautta työelämään
 - **Motivoituu/innostuu:** skeittaus, sarjakuvat, piirtäminen
 - **Työllisyysnäkömät:** useita yrityksiä työllistyä ja aloittaa opintoja, mutta mikään ei ole ollut pitkäkestoista.
 - **Haasteet:** Ajoittaista päihteidenkäyttöä.
- Pitkittänyt työttömyys
 - Nuori, mutta yli 29v (Nuotti)
 - Monialaisen arvioinnin ja tuen tarve
 - Motivoitunut opintoihin ja työelämään
 - Vahvuuksia

Kehon rakenteet ja toiminnot	
Kuvaus elämäntilanteesta: ristiriitaiset läheissuhteet	b126temperamentti ja persoonallisuustoiminnot? .2
Haasteet: ADHD- epäily, keskittyminen vaikeaa.	b1401Tarkkaavuuden siirtyminen kohteesta toiseen .2
Mielialaongelmia.	b1522 Tunteiden vaihteluala .2
Uniongelmia ja epäsäännöllinen vuorokausirytm.	b1344 Unisyklitoiminnot .4

Suoritukset ja osallistuminen		
Oppiminen ja tiedon soveltaminen Yleisluontoiset tehtävät ja vaateet	Haasteet: ADHD- epäily, keskittyminen vaikeaa.	d1609 Tarkkaavuuden kohdentaminen, määrittelemätön .4 d2201 Useiden tehtävien suorittaminen loppuun .4
Kommunikointi		
Liikkuminen	Motivoituu/innostuu: skeittaus,	d9201 Urheilu .0
Itsestä huolehtiminen		
Kotielämä	Perhetilanne: asuu virallisesti yksin	d6101 Asunnon vuokraaminen .0 d649 Kotitaloustehtävät, muu määritelty ja määrittelemätön .2
Henkilöiden välinen vuorovaikutus ja ihmissuhteet	Kuvaus elämäntilanteesta: ristiriitaiset läheissuhteet Kuvaus elämäntilanteesta: viettää paljon aikaa kavereiden kanssa.	d7103 Kritiikki ihmissuhteissa .2 d7601 Lapsen suhde vanhempaan .4 d7602 Sisarusuhteet .0 d7200 Ihmissuhteiden luominen .0 d7500 Vapamuotoiset ystävyysuhteet .0
Keskeiset elämänaalueet	Haasteet: Paljon laskuja ulosotossa. Koulutustaso: lukio jäänyt kesken	d8700 Henkilökohtaiset taloudelliset varat .4 d825 Ammatillinen koulutus .4
Yhteisöllinen, sosiaalinen ja kansalaiselämä	Motivoituu/innostuu: sarjakuvat, piirtäminen	d9202 Taiteet ja kulttuuri .0 d9204 Harrastukset .0

Ympäristötekijät	
Perhetilanne: asuu virallisesti yksin	E5252 Asumispolitiikka +2
<p>Etuustilanne: työmarkkinatuki, asumistuki, toimeentulotuki</p> <p>Haasteet: Paljon laskuja ulosotossa.</p>	<p>e5700 Sosiaaliturvaetuudet -3</p> <p>e575 Sosiaaliturva - etuudet, hallinto ja politiikka</p>
Työttömyyden kesto: yli 12 kk	E5900 Työ- ja työllistämispalvelut -4
<p>Työllisyysnäkökymät: useita yrityksiä työllistyä ja aloittaa opintoja, mutta mikään ei ole ollut pitkäkestoista.</p>	E5850 Koulutuspalvelut -4
<p>Kuvaus elämäntilanteesta: ristiriitaiset läheissuhteet, viettää paljon aikaa kavereiden kanssa.</p>	<p>e310 Lähiperhe -4</p> <p>e320 Ystävät +4</p>

Eemelin tuen kohteet ICF-kartoituksessa

Tuen kohteet /vahvuudet

- Työn puute
- Koulutuksen puute
- Taloudelliset vaikeudet
- Mieliala
- Päihteiden käyttö
- Uni ja vrk-rytmi
- Sosiaalinen vuorovaikutus
- Itseluottamuksen puute
 - Sosiaalisuus, kyky luoda ihmissuhteita
 - Kiinnostuneisuus

Monialainen tuki

Työllisyyspalvelut - koulutuspalvelut

Sosiaalipalvelut

Terveydenhuolto (pth, psykiatria)

Kela (ammatillinen kuntoutus)

=TYP?

ICF-kuvauslomakkeen luominen

ICF-luokitus - THL

Yhteenveto valinnoista

Valintasi koostuu seuraavista 148 yksittäisistä ICF kuvauskohteista:

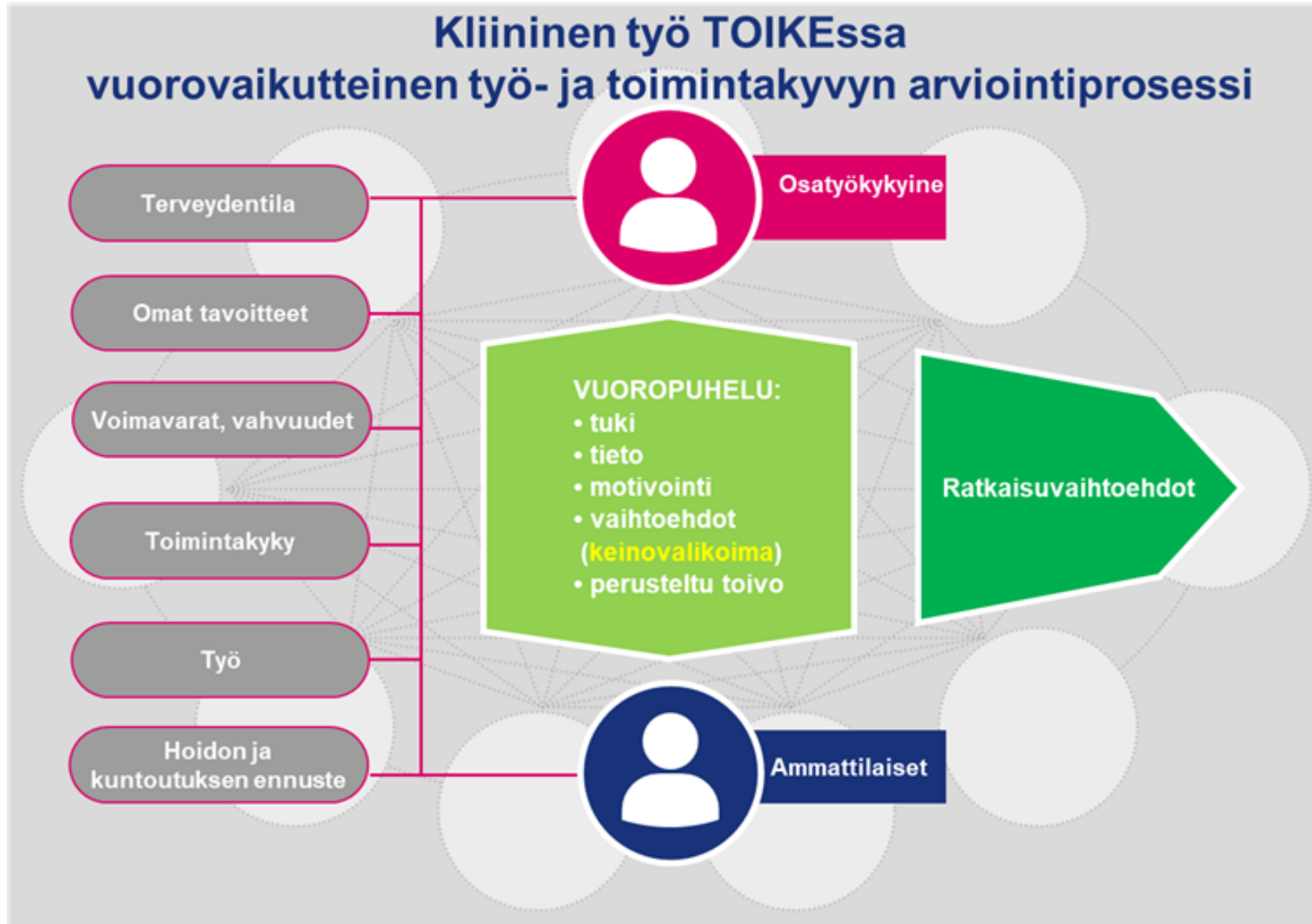
Valittu tai valitut ICF ydinlista(t):

ADHD (aktiivisuuden ja tarkkaavuuden häiriö) - Lyhyt (yli 17-vuotiaat ja aikuise
Masennus - Laaja
Masennus - Lyhyt
Bipolaarihäiriö - Laaja
Bipolaarihäiriö - Lyhyt
Skitsofrenia Laaja
Skitsofrenia Lyhyt

Valittu tai valitut ICF ydinlista(t) sisältää seuraavat ICF kuvauskohteet:

b125 Taipumukset ja persoonalliset toiminnot
b130 Henkinen energia ja viettitoiminnot (G)
b134 Unitoiminnot
b140 Tarkkaavuustoiminnot
b147 Psykomotoriset toiminnot
b152 Tunne-elämän toiminnot (G)
b164 Korkeatasoiset kognitiiviset toiminnot
d160 Tarkkaavuuden kohdentaminen
d161 Tarkkaavuuden suuntaaminen

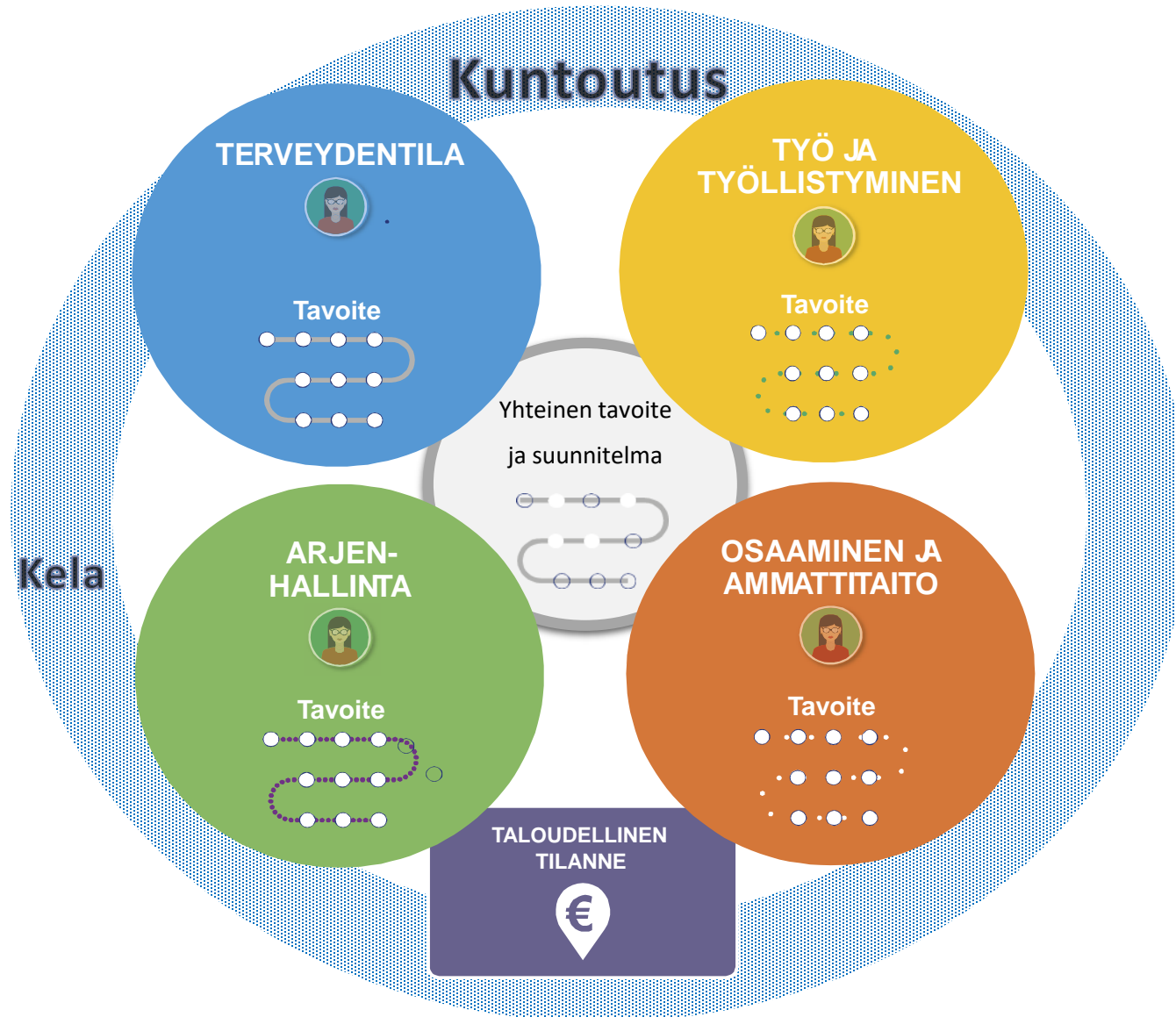
Ratkaisukeskeinen työkykyarvio





Pitkäaikaistyöttömän työkyvyn tukeminen

Pitkäaikaistyöttömän työkyvyn tuen tarpeet ovat monialaisia



ABC) Jokainen meistä pystyy omalla paikallaan tukemaan asiakkaan työkykyä



Hyväksi koettuun työkykyyn liittyvät: (Hult 2017)

- hyvä elämänlaatu eli tyytyväisyys, aktiivisuus ja itselle merkityksellisten asioiden tekeminen pitävät yllä hyvää työkykyä työttömyyden aikana.
- Elämä koetaan merkitykselliseksi, kun ajankäyttö on mielekästä ja kun päiviin sisältyy haastavaa ja ponnistelua vaativaa, sosiaalisesti arvostettua toimintaa
- **Työttömien työkykyä olisi tärkeää tukea ja työllistymistä edistää kannustamalla mielekkään toiminnan löytymiseen.**
- **hyväksi koettu elämänlaatu**
- **elämän kokeminen merkitykselliseksi**
- korkea koulutus
- työttömyyden kesto alle vuoden

ABC) Sote-keskuksessa kaikki keinot käyttöön

Tukitoimia sote-keskuksessa

- Sairauksien hoito (erityisesti mielialahäiriöt)
- Elämäntapaohjaus
- Mielenterveys-työparin tuki
- Päihdetyöntekijä
- Fysioterapia
- Ravitsemusterapia
- Liikuntaneuvonta



Tukitoimia sosiaalipalveluissa

- Sosiaaliohjaus
- Sosiaalinen kuntoutus
- Talousneuvonta
- Velkaneuvonta
- Kuntouttava työtoiminta
- Työhön valmennus
- Perhetyö

ABC) Verkoston kaikki keinot käyttöön

Kelan palveluja

- Lääkinnällinen kuntoutus
 - Kuntoutuskurssit
 - Moniammatillinen yksilökuntoutus
- Ammatillinen kuntoutus:
 - Amm. Kuntoutusselvitys
 - Nuotti-valmennus
 - TEAK
 - Koulutus
 - Taito-kurssi
 - Työkokeilu

Työllisyyspalveluja

- Työllistymistä edistäviä palveluita ovat:
- omaehtoinen opiskelu
- maahanmuuttajan omaehtoinen opiskelu
- työvoimakoulutus
- työnhakuvalmennus ja uravalmennus
- työkokeilu ja koulutuskokeilu
- kuntouttava työtoiminta.



Työkyvyn tuen palvelupolku

Sama prosessi: yksinkertainen tai monimutkainen terveyden/työllistymisen ongelma

Sama prosessi: yksi ammattilainen tai työpari tai moniammatillinen tiimi



Pitkäaikaistyöttömien työ- ja toimintakyvyn moniammatillinen arviointi ja tukeminen



- Olennaista ei ole sairaus, joka ihmisellä on, vaan ihminen, jolla on sairaus

– Sir William Osler

- **Kysy**
- **Tunnista**
- **Kuuntele - keskustele**
- **Tee suunnitelmaa yhdessä**
- **Tue ja seuraa**

Linkkejä

[ICF-luokitus – THL](#)

[Kykyviisari – Työ- ja toimintakyvyn tukena](#)

[Työmarkkinatori \(tyomarkkinatori.fi\)](#)

Terveyskylässä Työkyvyn tukeminen: <https://www.terveyskyla.fi/kuntoutumistalo/ammattilaiset/ty%C3%B6kyvyn-tukeminen>

Duodecimin oppiportti verkkokoulutus: Toimintakyvyn arviointi- tärkeä osa lausuntoa

Keski-Suomen työkyvyn arvioinnin kokonaisuus (ksshp):

https://www.terveysportti.fi/xmedia/shp/shp01215/ETUSIVU_TYO_JA_TOIMINTAKYVYN_ARVIOINTI.html

Työkykyohjelma: <https://thl.fi/fi/tutkimus-ja-kehittaminen/tutkimukset-ja-hankkeet/tyokykyohjelma> ja

<https://stm.fi/tyokykyohjelma>

Työkyvyn käsite ja työkykymallit kuntoutuksen tutkimuksessa ja käytännöissä. Kela, 2018.)

<http://urn.fi/URN:NBN:fi-fe2018121050326>

[Lääkärilehti - Pitkäaikaistyöttömillä on runsaasti hoitamattomia mielenterveyshäiriöitä \(laakarilehti.fi\)](#)

[Kun katsoo kauempaa, näkee enemmän – Monialainen työkyvyn ja kuntoutustarpeen arviointi pitkäaikaistyöttömillä](#)

[| Oulun yliopisto](#)

