

## Mikä on liikkuva sairaala LiSa

LiSa on Espoossa ja Kauniaisissa toimiva liikkuva pitkäaikaishoidossa asuvien ja kotihoidon tukea tarvitsevien asukkaiden **päivystyksellisiin tilanteisiin** erikoistunut diagnostiikka- ja hoitoyksikkö.

Yksikkö on perustettu pilottina Espoon sairaalan ja HUSin yhteistyönä erillisen rahoituksen turvin.

LiSan palvelu kohdentuu pitkäaikaishoidon asukkaalle ja kotihoidon asukkaalle.

LiSa toimii kotisairaalan yhteydessä.

## Toiminta

LiSan toiminnan aloittamisen mahdollisti Espoon sairaalan ja HUSin yhteishanke. Rahoitus hankkeelle tuli HUSista ja toiminnan toteutuksesta vastasi Espoon sairaala. Toiminnan suunnittelusta ja ohjauksesta vastasi ohjausryhmä, jossa oli edustajia molemmista organisaatioista. Toiminnan käynnistämisestä ja päivittäisestä toiminnasta vastasi Espoon sairaalan polikliiniset ja kotiin vietävät palvelut.

LiSan henkilöstö rekrytoitiin kotisairaalan sisältä. Liisaan valittiin haun perusteella 6 sairaanhoitajaa. LiSan äkilliset poissaolot korvasi kotisairaalan sairaanhoitaja. Henkilöstölle järjestettiin erillistä koulutusta ennen toiminnan aloittamista, mm. cystofixin laitosta ja NEWS- pisteiden käytöstä. Lääkäripalvelu toimintaan tuli potilaiden omilta hoitavilta lääkäreiltä tai Jorvin päivystyksestä sekä kotisairaala.

Kalustoksi LiSaan hankittiin mm. auto, jossa on integroitu kalustus hoito- ja tutkimusvälineistöä varten.

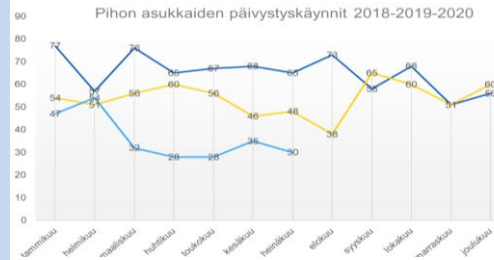
Tutkimusvälineistöksi hankittiin mm. I-STAT, pika-CRP sekä oksimetri. VideoVisit – yhteys hankittiin sairaanhoitajan ja lääkärin välille mahdollistamaan video-

kuvan, ekg:n ja auskultaation lähettämisen. LiSan hoitovälineiksi valikoitui defibrillaattori, imu, i.v.- nesteitä ja – antibiootteja sekä perusvalikoima p.o.-lääkkeitä ja hoitotarvikkeita.



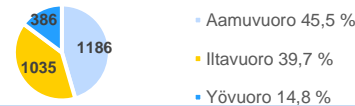
## Tulokset

LiSan toiminta aloitettiin suunnitelman mukaisesti maaliskuussa 2019. Kesällä 1.6. 2019 lähtien kaikki suunnitellut asiakasryhmät saatiin LiSan palveluiden piiriin.



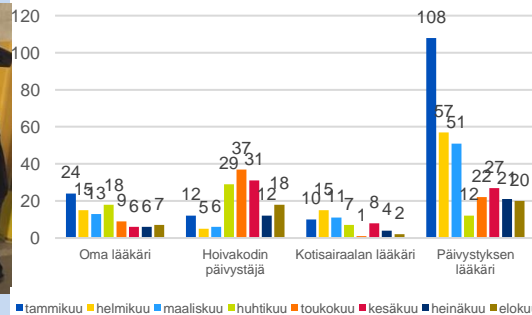
Pitkäaikaishoidon päivystyskäynnit ovat vähentyneet kahdessa vuodessa 54%

## Tulleet puhelut tammikuu-syyskuu 2020



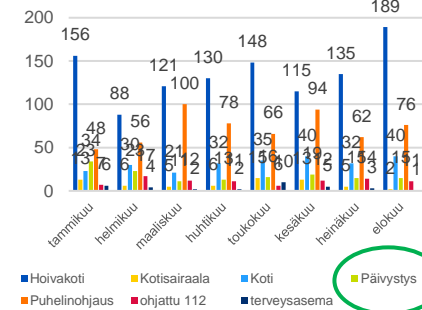
Kysyntää LiSan palveluille on kaikkina vuorokauden aikana

## Lääkärikonsultaatiot 2020



## Johtopäätökset ja pohdinta

### Potilaan jatkohoitoaika 2020



Palautekyselyn (2/2019) mukaan LiSan toiminta koetaan tärkeäksi ja asiantuntevaksi.

LiSa on koettu niin tärkeäksi osaksi terveydenhuollon äkillisten tilanteiden palvelua, että toimintaa halutaan jatkaa. Lopullinen jatkamispäätös tehdään Espoon kaupungin valtuustossa loppuvuodesta 2020.

Vuonna 2019 Liisa voitti Espoon kaupungin innovaatio-palkinnon ja sai kunniamaininnan Laatukeskuksen innovaatiokiipailussa

## Yhteystiedot

Susanna.mantyniemi@espoo.fi