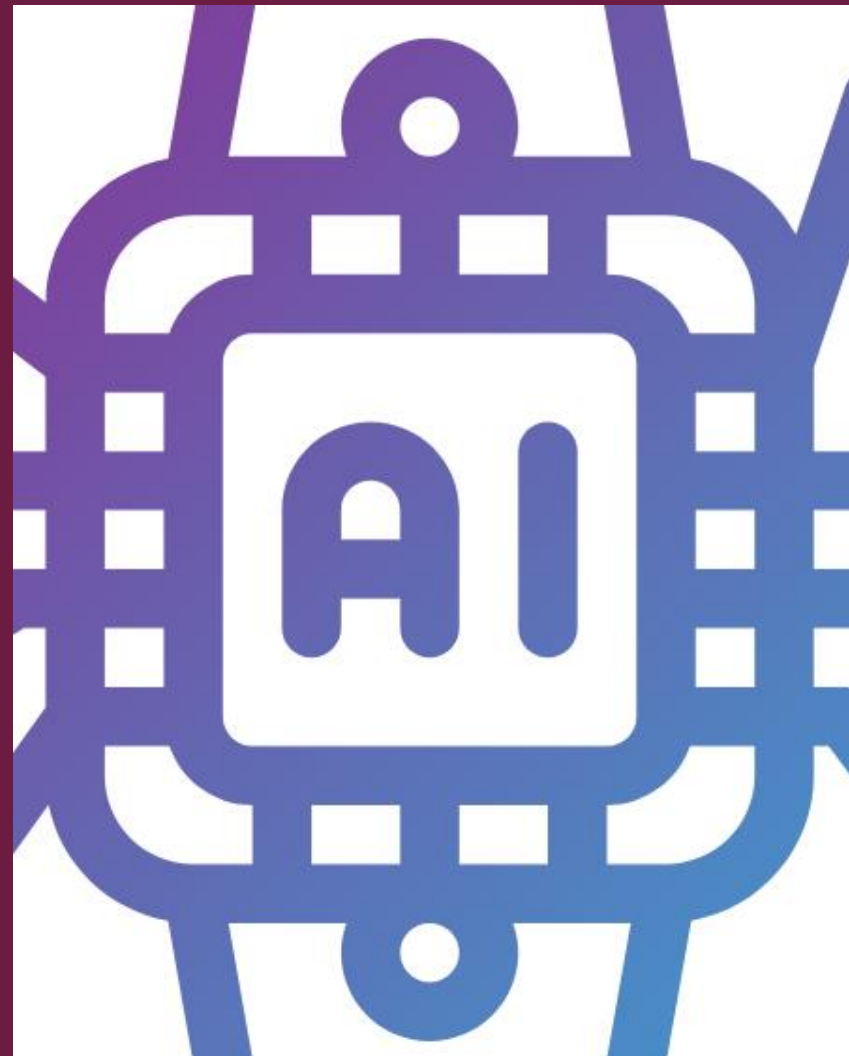


Webinaarisarja tekoälyn hyödyntämisestä sosiaalialalla

Mitä tekoäly on?
23.10.2024



Webinaarisarjan käytännöt

- Pidäthän mikrofonin ja kameran kiinni, kun et puhu.
- Pyydä puheenvuoroa nostamalla käsi.
- Puhuessasi avaa kamera ja esittele itsesi.
- Keskustelua voi käydä ja kysymyksiä esittää myös keskustelukentässä.
- Käytä keskustelussa omaa nimeäsi, vaikka olisit liittynyt Teamsiin nimettömänä (kirjoita nimesi kommentin loppuun).

• Tilaisuudessa noudatetaan turvallisempien tapahtumien periaatteita ¹:

- Huolehdi osaltasi, että keskustelussa kaikki saavat mahdollisuuden puhua ja tulla kuulluiksi.
- Yritä käyttää kieltä, joka on ymmärrettävää kaikille osallistujille.
- Kunnioita toisen kokemusta ja itsemääritystä. Vältä tekemästä oletuksia toisista.
- Älä puhu hyökkäävästi tai käytä henkilöön käyviä puheenvuoroja.
- Muuta käytöstäsi, jos toinen sitä pyytää.

Tekoälystä, miksi nyt?

- Julkinen keskustelu tekoälystä ja sen mahdollisuuksista on vilkasta
- Tekoäly tulee ennemmin tai myöhemmin vaikuttamaan jollain tavalla koko työelämään
- Kehitys edistyy suurin harppauksin, vaikea pysyä perässä, jos ei ymmärrä perusteita
- Sosiaalialaan liittyvä tekoälykehittäminen, –tutkimus ja alan sisäinen keskustelu on ollut melko vähäistä



Digitaalisuus sosiaali- ja terveydenhuollon kivijalaksi. Sosiaali- ja terveydenhuollon digitalisaation ja tiedonhallinnan strategia 2023–2035

- Henkilöille annetaan entistä parempia **mahdollisuuksia omatoimisuuteen** hyvinvoinnin ja terveyden ylläpidossa yksittäisinä ihmisinä, palvelujen asiakkaina tai oman lähipiirinsä asioiden hoitajana.
- Sosiaali- ja terveydenhuollon **palveluiden joustavuutta ja tehokkuutta lisätään** asiakas- ja palveluohjauksella ja kehittyneen teknologian käyttönotolla samalla henkilöstön työkuormaa vähentäen.
- Sosiaali- ja terveystaloudet järjestetään perustuen vaikuttavuustietoon ja näyttöön eli **tutkittuun tai arvioituun tietoon** entistä laadukkaammin sekä sosiaalisesti, taloudellisesti ja ekologisesti kestävästi.

- Onnistumisen edellytyksinä on tunnistettu mm. digitaalisten sosiaali- ja terveydenhuollon palveluiden ja niiden kehittämisen eettisyys ja kestävyys (vastuullisuus) ja teknologisen kehityksen hyödyntäminen. Esimerkiksi
 - valitaan teknisiä ratkaisuja siten, että käytettävissä on ajantasainen, edistyksellinen sekä vaikuttavaksi ja kustannusvaikuttavaksi arvioitu tekniikka, kuten **tekoäly ja robotiikka**
 - tekoälyä hyödyntävissä palveluissa pyritään varmistamaan läpinäkyvyys, ymmärrettävyys ja syrjimättömyys.

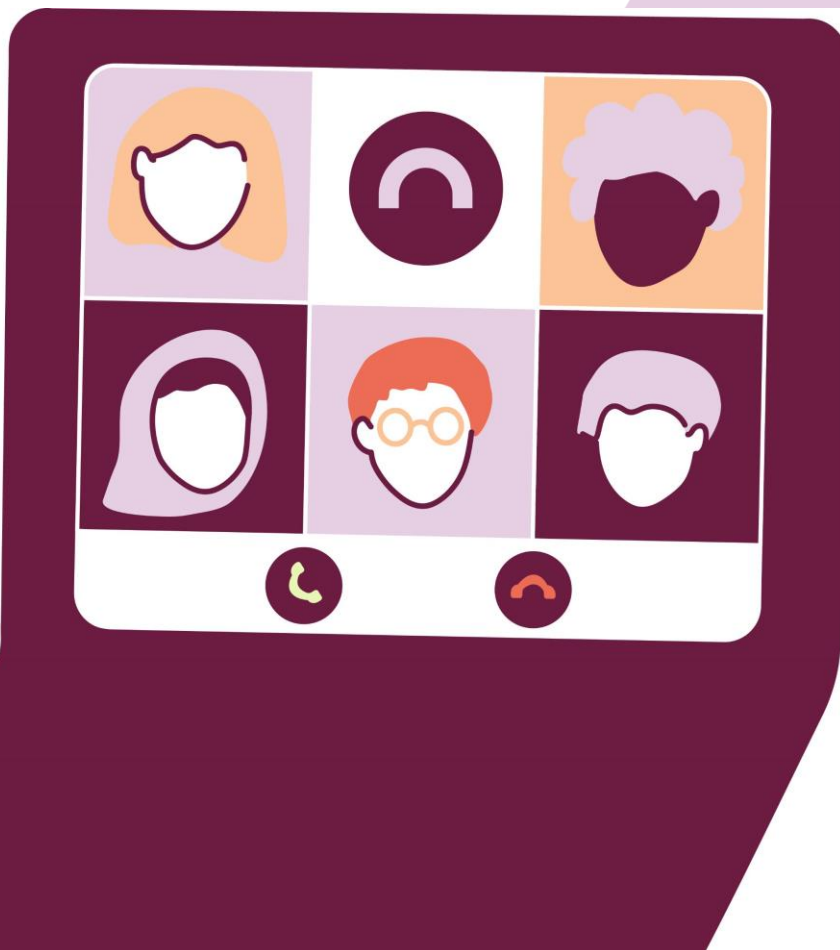
Webinaarisarja tekoälyn hyödyntämisestä sosiaalialalla

Pyritään löytämään vastauksia ainakin näihin:

- Mitä tekoäly on, miten se vaikuttaa työelämään ja yhteiskuntaan?
- Mikä on tekoälyn suhde ihmiseen ja toisin päin?
- Miten tekoälyä johdetaan organisaatiossa?
- Miten sitä voidaan hyödyntää sosiaalialalla?

- **23.10. klo 9-10.30 Mitä tekoäly on?**
Tietojenkäsittelytieteen professori Hannu Toivonen/Helsingin yliopisto.
- **21.11. klo 9-10.30 Ihmisen suhde tekoölyyn? Tekoäly ja etiikka.** Väitöskirjatutkija Jyrki Nummisto.
- **18.12. klo 9-10.30: Tekoälyn hyödyntäminen sosiaalialalla. Miten tekoälyä johdetaan organisaatiossa?**
 - Generatiivisella tekoölyllä koostettu lapsen palvelutarpeen arviointi. Projektipäällikkö Tiia Lehtinen ja suunnittelupäällikkö Marianne Aalto-Siiro/Pirha
 - Tekoälyn käytäntöjen johtaminen. Kehittämispäällikkö Veera Vihula/LUVN

Kiitos!



- Petteri Heino
- Projektipäällikkö
- petteri.heino(at)hus.fi

- Päivi Tossavainen
- Erikoissuunnittelija
- paivi.tossavainen(at)hus.fi