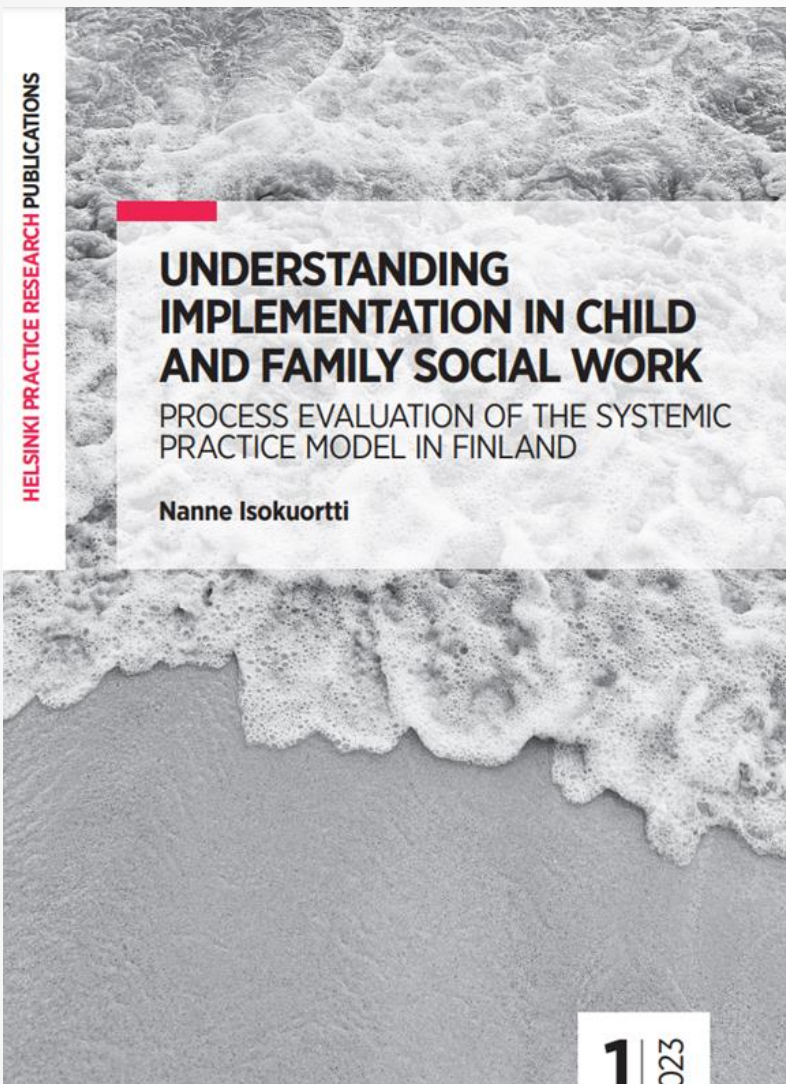




IMPLEMENTOINTI SOSIAALITYÖSSÄ: MITÄ TULEE HUOMIOIDA UUSIEN MENETELMIEN KÄYTTÖÖNOTOSSA?

VTM väit., laillistettu sosiaalityöntekijä
Nanne Isokuortti
Tutkimusaamukahvit
26.5.2023



<http://urn.fi/URN:ISBN:978-951-51-9239-4>

Suosituksien laadukkaan implementoinnin tukemiseksi

Ennen implementointipäätöksen tekemistä:

- Arvioi kriittisesti intervention tutkimusnäyttöä, yhteensopivuutta uuteen ympäristöön ja hankkeen yleistä toteuttamiskelpoisuutta. Toisin sanoen arvioi, missä määrin ja millä kustannuksilla intervention avulla voidaan saavuttaa toivotut tulokset.
- Osallista eri toimijoita päätöksentekoon ja arvioi organisaation ja sen keskeisten toimijoiden valmiutta muutokseen. Varmista, että käytettävissä olevat resurssit ovat linjassa tavoitteiden kanssa.

Implementoinnin valmistelu:

- Tee yhteistyötä arviointitutkijoiden kanssa, kun muokkaat olemassa olevaa interventiota tai kehität uutta. Kytke implementointiprosessiin alusta asti empiiristä arviointitutkimusta.
- Päivitä tai rakenna ohjelmateoria. Täsmennä, miten ja miksi intervention avulla voidaan saavuttaa toivotut tulokset. Tunnista, mitä elementtejä interventiosta ei voida jättää pois ja mitä voidaan muokata. Dokumentoi tarkasti mahdolliset muokkaukset.
- Muodosta visio ja konkreettinen suunnitelma implementointiprosessille. Tue keskeisten toimijoiden sitoutumista hankkeeseen ja muodosta implementointitiimi.
- Ennakoi implementointia mahdollisesti jarruttavia tekijöitä ja arvioi, miten puuttua niihin.

Varsinainen implementointi:

- Tarjoa interventiota toteuttaville ammattilaisille laadukasta koulutusta, menetelmäohjausta ja konkreettista materiaalia (esim. käyttöopas), jotta interventio voidaan toteuttaa mahdollisimman korkealaatuisesti ja suunnitellun kaltaisesti.
- Tarjoa implementointitukea johtajille, joilla on keskeinen rooli organisaation sitouttamisessa muutokseen ja implementointiyönteisen työympäristön edistämiseksi.
- Seuraa ja arvioi implementointiprosessia, koska se auttaa sinua ymmärtämään intervention käytännön toteutusta todellisissa olosuhteissa. Korjaa implementointistrategiaa tarvittaessa.

Muutoksen ylläpito:

- Tue toivotun muutoksen ylläpitoa ja seuraa intervention käyttöä pitkäjänteisesti, koska muutos vaatii aikaa.

Suosituksien laadittiin Isokuortin (2023) väitöskirjasta sekä Meyersin ym. (2012) laadukkaan implementoinnin viitekehyksen ja Mooren ym. (2021) adaptointioppaan pohjalta.



VÄITÖSKIRJAN TULOKSET LYHYESTI

- Katsauksessa havaittiin, että vaikka lastensuojelun toimintamallit (esim. RSW) ovat suosittuja monessa maassa, niiden vaikuttavuudesta tiedetään vielä vähän
- Tästä huolimatta systeemistä mallia pilotoitiin ympäri Suomea osana STM:n rahoituksella
- Suomalaiseen sovellukseen ja sen implementointistrategiaan liittyneet haasteet tihkuivat keskushallinnosta lastensuojeluorganisaatioihin, millä oli epäsuotuisia vaikutuksia mallin käytännön toteutukselle
- Varsinaisessa työskentelyssä saavutettiin vain vähäisiä muutoksia
- Systeemistä työskentelyä jarruttivat systeemiseen työskentelyyn liittyvät epäselvyydet, puutteellinen koulutus, korkeat asiakasmäärät ja esihenkilöiden tarjoaman tuen vähäisyys
- Auttavia tekijöitä olivat positiiviset näkemykset itse mallista ja siihen saatu käytännöllinen ohjaus
- Jatkototeutuksen ja -tutkimuksen tueksi mallille rakennettiin ohjelmateoria, jossa kuvataan sen ydinelementit ja vaikutusketjut



MITEN TÄSTÄ ETEENPÄIN?

Muutoksen aikaansaaminen on vaikeaa....

...mutta implementointitutkimus tarjoaa tietoa ja välineitä palvelujen parantamiseksi!



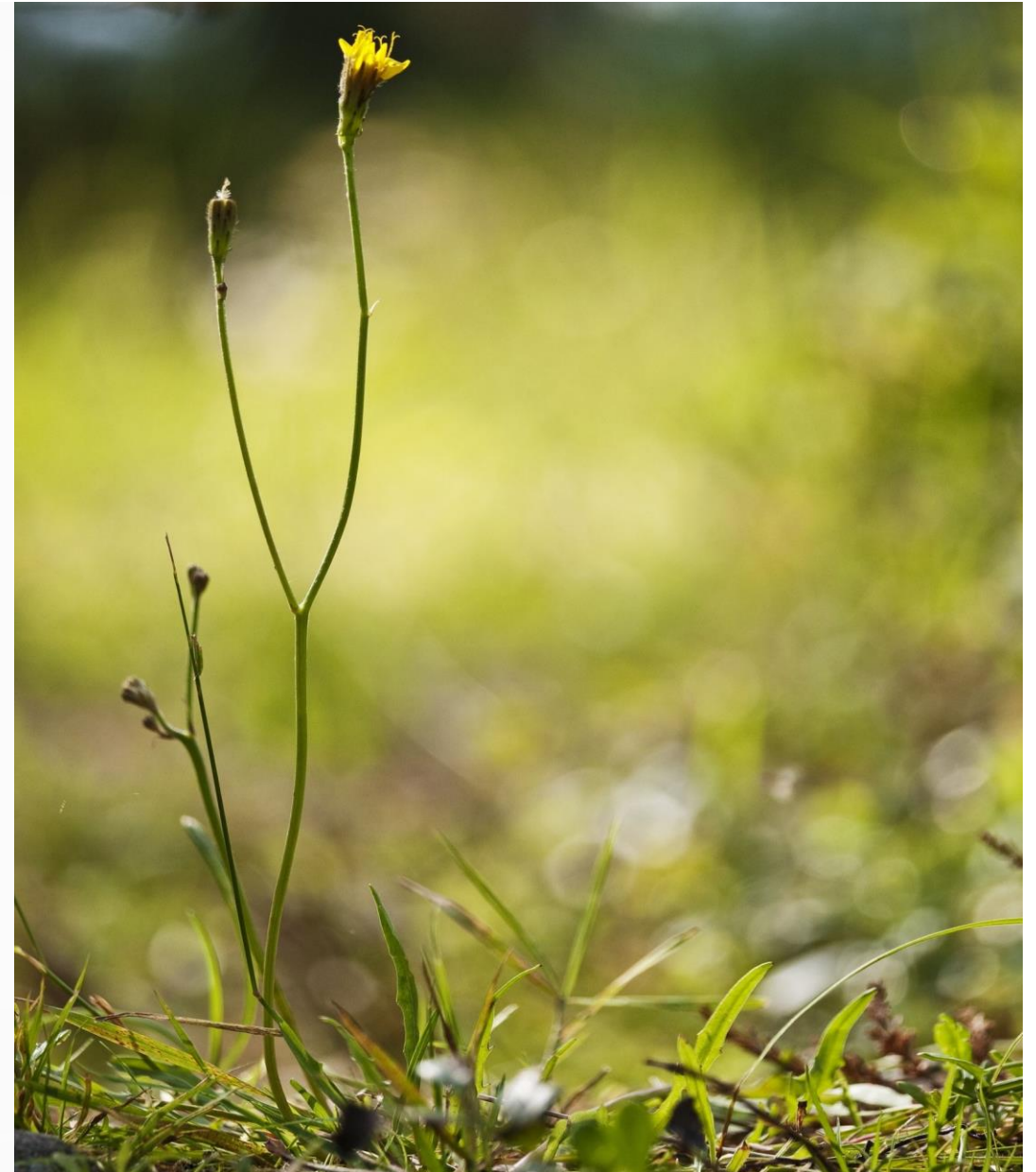


IMPLEMENTOINTI

”Make it happen”

- Implementoinnilla tarkoitetaan niitä toimenpiteitä, joilla jokin valittu interventio pyritään **saamaan käytäntöön**
- Suunnitelmallinen toimeenpano
- Implementointi on aina dynaaminen muutosprosessi

(Fixsen ym. 2005, Cabassa 2016)



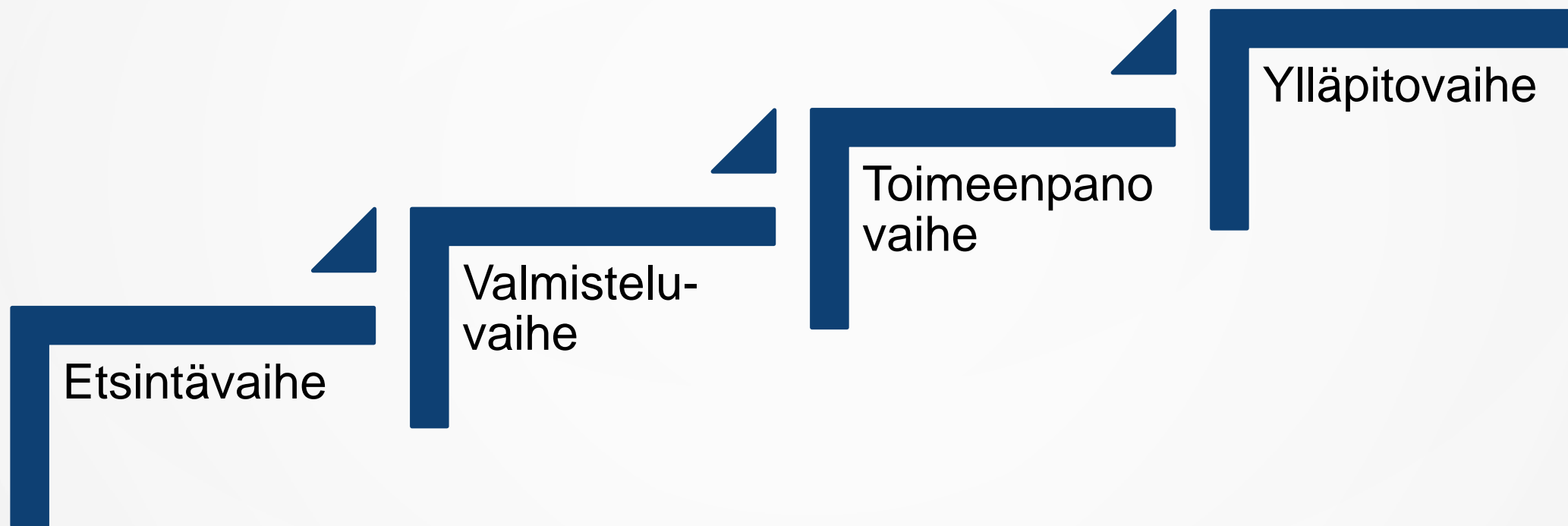
YDINELEMENTIT

= Intervention **keskeisimmät osat**, joita ei voida jättää pois ilman, että intervention odotettu vaikuttavuus vaarantuu (Fixsen ym., 2005)

- ❑ Tämän vuoksi ydinelementit eivät ole vapaasti valittavissa ja sovellettavissa
- ❑ Mikäli ei tiedetä, mistä interventiossa konkreettisesti on kyse, sitä on mahdotonta implementoida ja arvioida



IMPLEMENTOINNIN VAIHEET (AARONS YM. 2011)





IMPLEMENTOINTITUTKIMUKSESTA

- Tarkastelun kohteena implementointi:
 - Mitä oli tarkoitus saattaa käytäntöön ja mitä todellisuudessa tehtiin?
 - Mitkä tekijät vaikuttivat implementoinnin onnistumiseen?
 - Implementointistrategiat ja -välineet
- Monitieteisyys ja -menetelmällisyys



POHDITTAVAKSI

Mitä konkreettisesti
olla
toimeenpanemassa?

Missä vaiheessa
implementointi-
prosessia ollaan?

Mitä kyseisellä
menetelmällä on
tarkoitus saavuttaa?



LAADUKKAAN IMPLEMENTOINNIN KRIITTISET ASKELEET

(MEYERS YM. 2012A, SUOMENNOS ISOKUORTTI & AALTIO 2021)

Implementointitutkimuksesta tukea sosiaalityön tutkimuksen ja käytännön kehittämiseen

NANNE ISOKUORTTI & ELINA AALTIO

Sosiaalipalvelujen vaikuttavuutta on viime vuosina pyritty parantamaan useilla kehittämishankkeilla ja lupaavilla käytännöillä. Esimerkiksi edellisellä hallituskaudella käytettiin 37,5 miljoonaa euroa Lapsi- ja perhepalveluiden muutosohjelmaan (LAPE), jolla pyrittiin tekemään palveluista aiempaa asiakaslähtoisempiä, ennaltaehkäiseviä ja vaikuttavia. Ohjelman puitteissa otettiin käyttöön uusia interventioita (esim. toimintamalleja ja menetelmiä), joista osaa kehitettiin hankkeessa kokemusperustaisesti, kun taas osa perustui tutkimusnäyttöön. Nykyisen hallituksen Tulevaisuuden sosiaali- ja terveyskeskus -ohjelmaan on puolestaan kirjattu, että palvelujen laatua ja vaikuttavuutta parannetaan näyttöön perustuvilla menetelmillä.

Hyvistä aikeista huolimatta uudet toimintatavat

auttaa sosiaalityön tutkimuksen ja käytännön kehittämistä. Käytämme esimerkkinä omaa implementointitutkimustamme systeemistä lastensuojelun toimintamallista sekä esittelemme laadukkaan implementoinnin askeleet intervention valinnasta muutoksen ylläpitoon.

Implementointitutkimuksesta

Implementoinnilla tarkoitetaan niitä toimenpiteitä, joilla jokin valittu interventio pyritään saamaan käytäntöön (Fixsen ym. 2005). Implementointitutkimuksessa tarkastellaan näitä toimenpiteitä (Eccles & Mittman 2006). Terveystieteiden tutkimuksella viitataan tut-

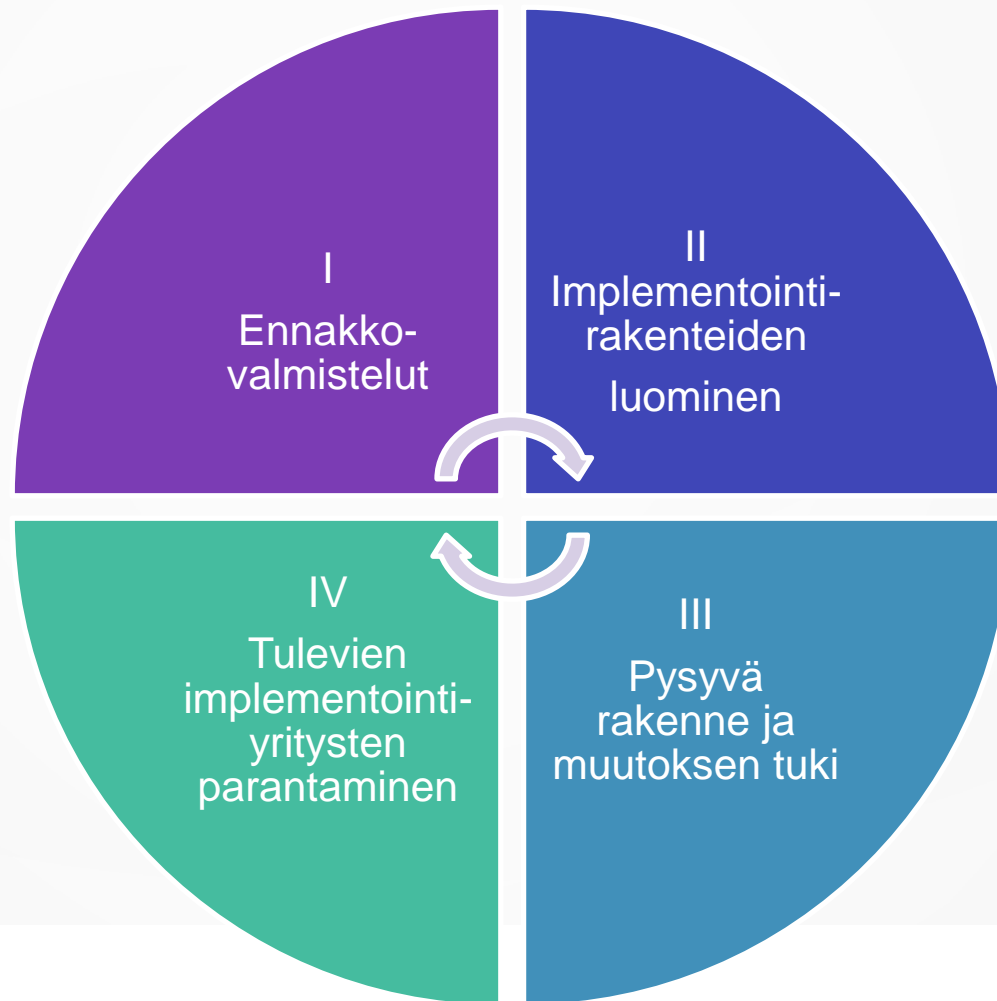
Taulukko 1. Laadukkaan implementoinnin viitekehys (Meyers ym. 2012, kirjoittajien suomennos)

| | |
|----------------|---|
| Vaihe 1 | Ennakovalmistelut |
| | Arviointistrategiat |
| | 1. Tarpeiden ja resurssien arviointi |
| | 2. Yhteensopivuuden arviointi |
| | 3. Valmiuden arviointi |
| | <i>Päätökset interventioon tehtävistä muutoksista</i> |
| | 4. Pohdinta muutostarpeista ja siitä, miten tehdyt muutokset dokumentoidaan ja miten niitä arvioidaan |
| | <i>Suorituskyvyn rakentaminen</i> |
| | 5. Päätöksentekijöiden ja mallin käyttöönottajien sitoutumisen varmistaminen, hyväksynnän hankkiminen ja myönteisen ilmapiirin luominen organisaatiossa |
| | 6. Organisaation yleisen suorituskyvyn (infrastruktuuri, taidot, motivaatio) rakentaminen |
| | 7. Henkilöstön rekrytointi ja ylläpito |
| | 8. Koulutus intervention käyttöön |
| Vaihe 2 | Implementointirakenteiden luominen |
| | <i>Implementoinnin rakenteet</i> |
| | 9. Implementointitiimien luominen |
| | 10. Implementointisuunnitelman luominen |
| Vaihe 3 | Pysyvä rakenne ja muutoksen tuki implementoinnin käynnistyttyä |
| | <i>Pysyvä implementoinnin tukistrategia</i> |
| | 11. Tuki ja valmennus |
| | 12. Implementointiprosessin arviointi |
| | 13. Palautteen kerääminen ja käsittely |
| Vaihe 4 | Tulevien implementointiyritysten parantaminen |
| | 14. Kokemuksista oppiminen |



LAADUKKAAN IMPLEMENTOINNIN KRIITTISET ASKELEET

(MEYERS YM. 2012A, SUOMENNOS ISOKUORTTI & AALTIO 2021)





I ENNAKKOVALMISTELUT

1. Tarpeiden ja resurssien arviointi
2. Yhteensopivuuden arviointi
3. Valmiuden arviointi
4. Päätökset interventioon tehtävistä muutoksista
5. Päätöksentekijöiden ja käyttöönottajien sitoutumisen varmistaminen
6. Organisaation yleinen suorituskyky
7. Henkilöstön rekrytointi ja ylläpito
8. Koulutus intervention käyttöön



II IMPLEMENTOINTIRAKENTEIDEN LUOMINEN

9. Implementointitiimien luominen

10. Implementointisuunnitelman luominen



III PYSYVÄ RAKENNE JA MUUTOKSEN TUKI

11. Tuki ja valmennus
12. Implementointiprosessin arviointi
13. Palautteen kerääminen ja käsittely



IV TULEVIEN IMPLEMENTOINTI- YRITYSTEN PARANTAMINEN

14. Kokemuksista oppiminen



KRIITTISIMMÄT ASKELEET (MEYERS YM. 2012A)

Koulutus + tuki ja valmennus

- Tarpeet ja resurssit
- Yhteensopivuus
- Päätöksentekijöiden ja mallin käyttöönottajien sitoutumisen varmistaminen
- Organisaation yleinen suorituskyky
- Implementointiprosessin arviointi



POHDITTAVAKSI

Mitä vahvuuksia meillä on?
Mitkä tekijät mahdolliset
aiheuttavat haasteita?



IMPLEMENTOINNIN APUVALINEITA



LISÄÄ TIETOA JA TUKEA IMPLEMENTOINTIIN: KASVUNTUKI.FI

ENGLISH · SVENSKA · YHTEYSTIEDOT ·

Menetelmät & Ilmiöt ▾ **Implementointi** ▾ Alkkauslehti ▾ Meistä Ajankohtaista

KASVUN TUKI · IMPLEMENTOINTI · IMPLEMENTOINTIOPAS

Implementointiopas

Implementointi

Tietoa implementoinnista

Implementointiopas

- Johdanto
- Käsitteitä, tutkimusta ja teoriaa
- Miten onnistun juurruttamisessa? – Implementoinnin eväitä 1/2
- Miten onnistun juurruttamisessa? – Implementoinnin eväitä 2/2
- Miten tästä eteenpäin?

Lähteet

Infograafi: Näin menetelmä juurtuu

NoMAD-kysely implementoinnin seurannan tueksi

Esipuhe

101-vuotiaassa Suomessa lasten tilanne on monella tavalla parempi kuin koskaan. Sosiaalisten ja terveydellisten ongelmien ylisukupolvisuus on kuitenkin edelleen visainen yhteiskunnallinen haaste. Lapsiperheiden hyvinvointierot näkyvät sukupolvien yli sosiaalisina ja terveydellisinä ongelmina, siitä huolimatta että nykytutkimuksen valossa ongelmien siirtyminen seuraaville sukupolville on ehkäistävissä.

Yksilön hyvinvoinnin perusta luodaan varhain. Jopa raskauden aikaisilla tapahtumilla on merkitystä, ja erityisen tärkeitä ovat lapsen 1 000 ensimmäistä päivää. Mielen terveyden häiriöistä puolet alkaa ennen 15. ikävuotta. Varhaisilla toimilla ja vanhemmuuden tuella päästään ongelmien ehkäisyyn, jonka on todettu olevan vaikuttavaa ja myös varsin kustannusvaikuttavaa.

Kysely

1. Näen, kuinka menetelmä eroaa tavallisista työskentelytavoista



Onko menetelmä helppo kuvata siihen osallistuville ja ymmärtävätkö he, kuinka se eroaa tavanomaisista työskentelytavoista?

2. Tämän organisaation henkilökunta jakaa yhteisen käsityksen menetelmän tarkoituksesta



Pystyvätkö osallistujat muodostamaan yhteisymmärryksen menetelmän päämääristä, tavoitteista ja odotetuista tuloksista?



YHTEENVETO

- ✓ Implementoinnin onnistuminen on edellytys menetelmän toivottujen tavoitteiden saavuttamiselle
- ✓ Onnistunut implementointi vaatii huolellista suunnittelua ja monenlaista tukea
- ✓ Ennen päätöksentekoa on olennaista arvioida menetelmän tutkimusnäyttöä ja yhteensopivuutta uuteen ympäristöön sekä hankkeen toteuttamiskelpoisuutta
- ✓ Menetelmän tarkka kuvaaminen on tärkeää, jotta kaikilla on sama ymmärrys sen sisällöstä ja tavoitteista
- ✓ Mikäli mahdollista, kehittämistä ja arviointia on arvokasta tehdä tutkijoiden kanssa

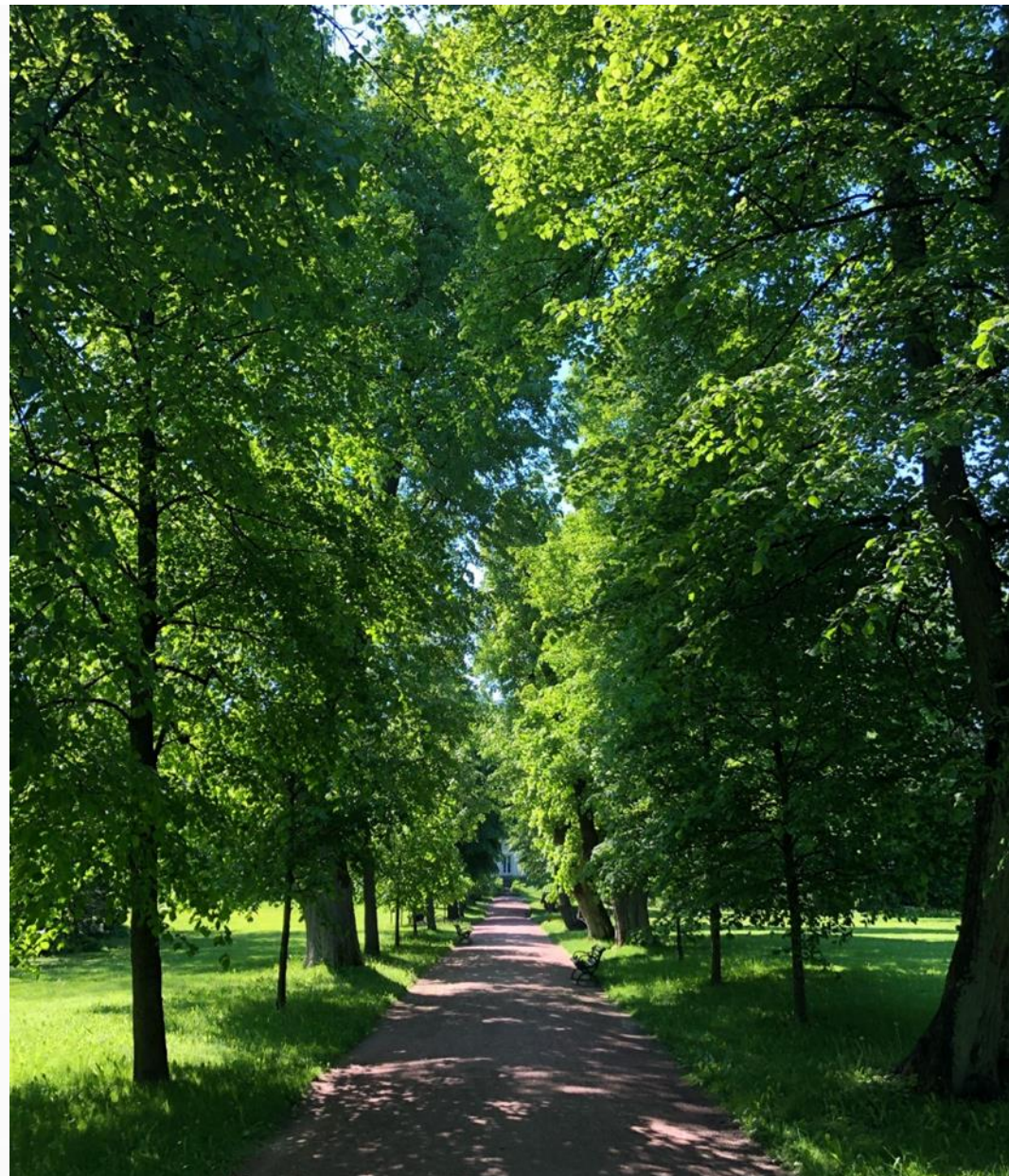


LOPUKSI

Hyvin suunniteltu on puoliksi tehty
Huolellinen suunnittelu alkuvaiheessa

Maltti on valttia
Testataan ja tutkitaan, sitten levitetään

Vähemmän on enemmän
Vähemmän hankkeita, mutta laadukkaammin





KIITOS!

S-posti:

nanne.isokuortti@helsinki.fi

Twitter:

nanne_i